

# ROK 2015

---

## Obiekty kubaturowe

- Projekt instalacji elektrycznych wraz z układem sterowania oświetleniem w budynku hali sportowej z zapleczem MOSiR Lubartów.
- Projekt budynku usługowego na terenie Parku Zachodniego w Warszawie.
- Projekt uzupełniający rozbudowy powiatowego zespołu szkół specjalnych w Legionowie.
- Termomodernizacja oraz rozbudowa Zespołu Szkół w Krynicy Morskiej przy ul. Gdańskiej 55 z wykorzystaniem odnawialnych źródeł energii.
- Budowa budynku nastawni z przyłączem wodnym, sanitarnym, elektroenergetycznym, teletechnicznym wraz z rozbiórką istniejącego budynku nastawni w ramach zadania „Zabudowa komputerowych urządzeń SRK na stacji Sławków LHS”
- Opracowanie dokumentacji projektowo-kosztorysowej na budowę Stacji Szybkiej Kolei Metropolitalnej (Punkt Obsługi Podróżnych) wraz z zagospodarowaniem terenu stacji w Solcu Kujawskim” w ramach projektu „Budowa wiaduktów i przystanków kolejowych w bydgosko-toruńskim obszarze metropolitalnym BiT-City - Solec Kujawski”.
- Projekt rozbudowy budynków Domu Pomocy Społecznej w Toruniu wraz z zagospodarowaniem terenu
- Projekt elektryczny i oświetleniowy budynku dworca w Starogardzie Gdańskim w ramach zadania „Budowa i skomunikowanie węzła integracyjnego w Starogardzie Gdańskim”;
- Remont i rozbudowa podziemnego przejścia dla pieszych pod torami kolejowymi wraz z niezbędną infrastrukturą techniczną i urządzeniami budowlanymi w ramach zadania „Budowa i skomunikowanie węzła integracyjnego w Starogardzie Gdańskim”
- Projekt instalacji elektrycznych i niskoprądowych w domu spokojnej starości Wunsdorf, Niemcy
- Projekt instalacji elektrycznych i niskoprądowych w domu spokojnej starości Badoyenhausen, Niemcy
- Projekt budowlano-wykonawczy przebudowy złącza kablowego nN wraz z projektem wyłącznika przeciwpożarowego dla zakładu poligraficznego w Wilczej Górze
- Projekt wykonawczy przebudowy instalacji elektrycznych w budynku Saski Crescent w Warszawie
- Projekt budowlano-wykonawczy branży elektroenergetycznej w ramach zadania: "Budowa budynku wielofunkcyjnego (warsztatowo-magazynowego) w 21 CPL Nadarzyce”
- Projekt budowlano-wykonawczy kompleksowej przebudowy obiektu służbowego o łącznej powierzchni 2 200 m<sup>2</sup>
- Projekt wykonawczy przebudowy instalacji elektrycznej w budynku przy ul. Kawalerii 5 w Warszawie
- Przebudowa terenowych urządzeń sportowych Ośrodka Sprawności Fizycznej WAT.
- Projekt techniczny zasilania rezerwowego realizowanego przez układ SZR dla Polskiej Federacji Hodowców Bydła i Producentów Mleka w Pruszkowie

## Oświetlenie

- Projekt budowlano-wykonawczy sieci oświetlenia ścieżki rowerowej w Konstancynie Łódzkim
- Projekt budowlano-wykonawczy sieci oświetlenia w miejscowości Łukomie w gminie Rościszewo
- Projekt budowlano-wykonawczy sieci oświetlenia na ul. Mickiewicza w miejscowości Rościszewo
- Projekt budowlano-wykonawczy sieci oświetlenia w miejscowości Rzeszotary Zawady w gminie Rościszewo
- Projekty budowlane przebudowy sieci oświetlenia, sygnalizacji świetlnej oraz przebudowy kolizji elektroenergetycznych nN i SN na ul. Bielskiej w Płocku
- Projekt budowlano-wykonawczy sieci oświetlenia w miejscowości Nosarzewo Nowe
- Projekt budowlano-wykonawczy sieci oświetlenia w miejscowości Kicin
- Projekt budowlano-wykonawczy sieci oświetlenia w miejscowości Nowe Miasto
- Projekty budowlano-wykonawcze modernizacji sieci oświetlenia 11 podwórek na terenie dzielnicy Ursus w Warszawie
- Projekt budowlano-wykonawczy sieci oświetlenia na ul. Uroczej w Krynicy Morskiej
- Projekt budowlano-wykonawczy sieci oświetlenia drogowego na terenie Miasta RADZIONKÓW, powiat tarnogórski
- Projekt budowlany i wykonawczy oświetlenia terenów kolejowych na stacji Sławków LHS
- Projekty budowlano-wykonawcze sieci oświetlenia na ul. Kilińskiego, Topolowej, Słonecznej, Jana Pawła II w Gąbinie
- Projekt budowlany i wykonawczy sieci oświetlenia i sieci monitoringu przy rz. Kamienicy na terenie miasta Nowy Sącz
- Projekt budowlano-wykonawczy sieci oświetlenia na ul. Kamyk w Warszawie – Wesołej
- Projekt budowlano-wykonawczy oświetlenia drogowego na terenie Osiedla Osowa Góra w Bydgoszczy, pow. bydgoski, woj. kujawsko-pomorskie
- Projekty budowlano-wykonawcze sieci oświetlenia na ul. Młyńskiej, Sierpeckiej w Borkowie Kościelnym

## Energetyka

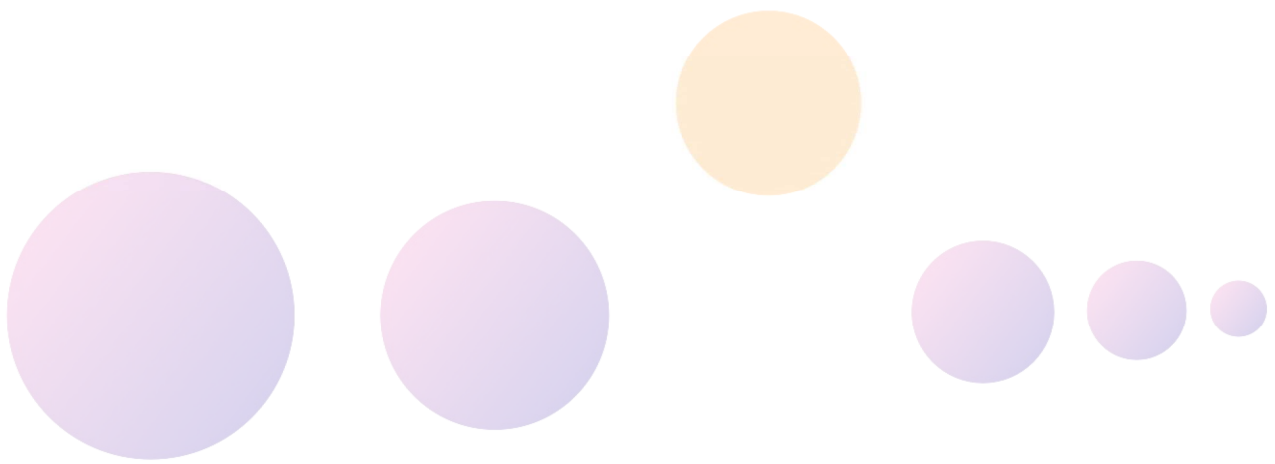
- Projekty budowlane przebudowy sieci oświetlenia, sygnalizacji świetlnej oraz przebudowy kolizji elektroenergetycznych nN i SN na ul. Bielskiej w Płocku
- Projekty budowlane i wykonawcze elektrycznego ogrzewania rozjazdów EOR oraz zasilania budynku nastawni na stacji Sławków LHS
- Projekt budowlano-wykonawczy przyłącza elektroenergetycznego dla zasilania kontenerów o mocy 30kW do zasilania sprężarki śrubowej, oświetlenia i ogrzewania elektrycznego kontenerów na terenie stacji LHS Hrubieszów

- Projekty budowlane i wykonawcze budowy sieci oświetlenia oraz przebudowy kolizji elektroenergetycznych na ul. Szkolnej w Nasielsku
- Opracowanie dokumentacji projektowej przyłączenia do sieci elektroenergetycznej PKP Energetyka S.A.: Linii Potrzeb Nietrakcyjnych „LPN na odcinku od PT Rembertów do PT Wołomin” (linia kolejowa nr 6 (km 20,750-39,450))
- Opracowanie dokumentacji projektowej przyłączenia do sieci elektroenergetycznej PKP Energetyka S.A.: Linii Potrzeb Nietrakcyjnych „LPN na odcinku od PT Wołomin do PT Tłuszcz” (linia kolejowa nr 6 (km 20,750-39,450))
- Projekt wykonawczy Budowy linii światłowodowej na terenie stacji 110/15kV Płońsk Warszawska od bramki liniowej do pomieszczenia TEN

## Fotowoltaika

- Opracowanie dokumentacji technicznej instalacji fotowoltaiki dla zadania „Kompleksowa poprawa efektywności energetycznej i redukcji CO2 w budynkach użyteczności publicznej w Etckim Obszarze Funkcjonalnym” – łącznie zaprojektowano budowę paneli fotowoltaicznych o mocy znamionowej 35,91 kW dla budynku o łącznej powierzchni użytkowej 3660 m<sup>2</sup>.
- Wykonanie oświetlenia solarne w systemie fotowoltaicznym terenu rekreacyjnego przy zbiorniku retencyjnym nr 5 i 8 przy Potoku Oliwskim w Gdańsku oraz w Oruni przy ul. Platynowej i Reformackiej o łącznej mocy 7kW.
- Budowa mikro instalacji fotowoltaicznej w mocy 10 kW w Chmielnie
- Budowa mikro instalacji fotowoltaicznej w mocy 5 kW w Bobrowcu
- Budowa mikro instalacji fotowoltaicznej w mocy 10 kW w Grodzisku Mazowieckim
- Budowa mikro instalacji fotowoltaicznej w mocy 3,2 w Borkowie
- Projekt wykonawczy: Termomodernizacja oraz rozbudowa Zespołu Szkół w Krynicy Morskiej przy ul. Gdańskiej 55 z wykorzystaniem odnawialnych źródeł energii - Instalacja turbiny wiatrowej oraz fotowoltaiki.
- Projekt wykonawczy instalacji fotowoltaicznej w ramach termomodernizacji budynku Centrum Kształcenia Praktycznego ul. Św. Józefa 26 w Toruniu.
- Projekt wykonawczy instalacji fotowoltaicznej w budynku gospodarczym w Wocławach, gm. Cedry Wielkie.
- Projekt wykonawczy instalacji fotowoltaicznej naziemnej w miejscowości Wetlina.
- Projekt wykonawczy instalacji fotowoltaicznej w domu jednorodzinnym w miejscowości Wełpin, gm. Bysław.
- Projekt wykonawczy instalacji fotowoltaicznej w domu jednorodzinnym przy ul. gen. Józefa Hallera w Rumii.

- Projekt wykonawczy instalacji fotowoltaicznej w domu jednorodzinnym przy ul. Bursztykowej w Rokitnicy.
- Projekt budowlany sieci doświetlenia solarnego na terenie gminy Kolbudy obr. Buszkowy Górne.
- Projekt wykonawczy instalacji fotowoltaicznej w domu jednorodzinnym przy ul. Podleśnej w Jazgarzewszczyźnie.



ELPROJECT